

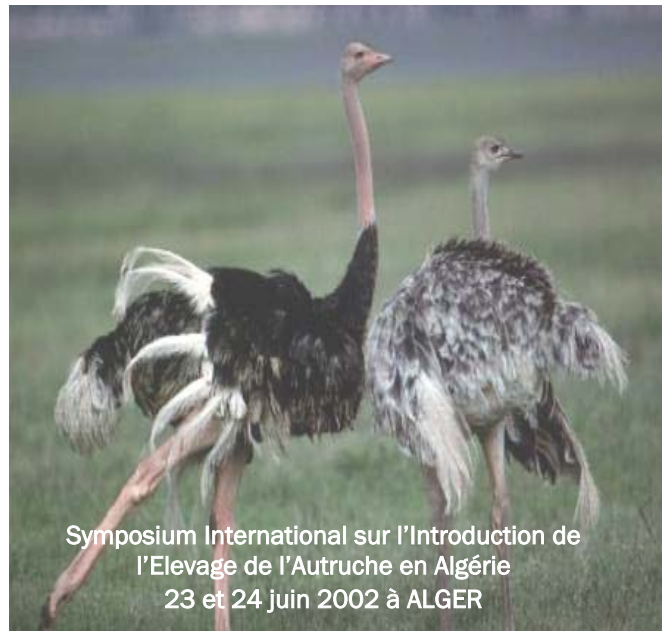
News

Journal mensuel

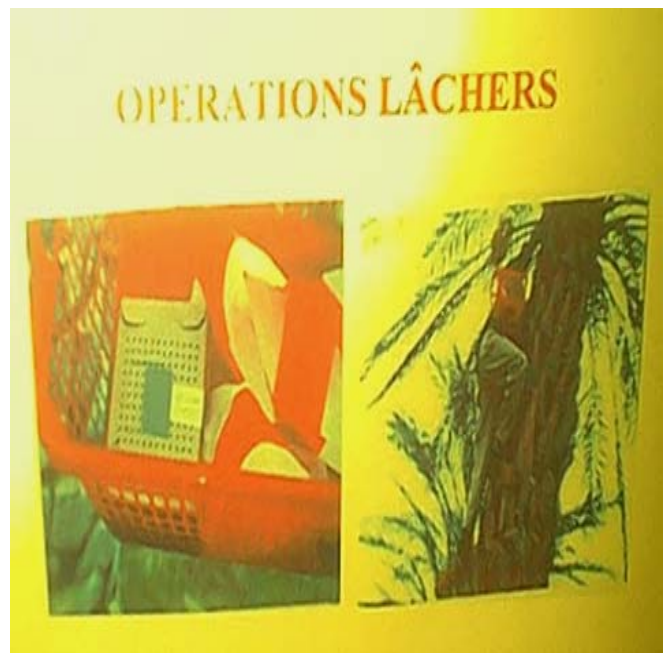
Du Centre de Recherche Scientifique et Technique sur les Régions Arides
N° 13
Septembre 2002



Un homme très proche de la nature



Symposium International sur l'Introduction de
l'Élevage de l'Autruche en Algérie
23 et 24 juin 2002 à ALGER



**La seule bataille perdue
est celle qu'on n'a jamais engagée**

CRSTRA News

REVUE MENSUELLE

du Centre de Recherche Scientifique et Technique sur les Régions Arides
Année 2002 Septembre N° 13

Editorial

Ce numéro de CRSTRA News apporte son lot d'informations précieuses. Comme je ne suis pas superstitieux, j'ai accepté, avec plaisir, de présenter un n°13. Comme il se doit, l'information est éclectique, même si elle privilégie l'agriculture saharienne. Pour avoir visité le site de tentative de réintroduction de l'autruche en Tunisie, au pied du Djebel Bou Hedma, je note avec intérêt le Colloque international sur l'introduction de son élevage en Algérie.

Je voudrais surtout dire quelques mots sur le développement durable, objet d'une journée mondiale et d'un séminaire international. Apparue, il y a peu, ce concept est rapidement devenu un passage obligé pour toute prospective. Cependant, son succès foudroyant le rend un peu suspect. Tant qu'il s'agit de léguer aux générations futures la terre, notre patrimoine commun, dans le meilleur état possible, on ne peut qu'être d'accord. En revanche, s'il s'agit pour les pays riches, d'imposer par ce biais un mode de développement unique, d'interdire aux pays pauvres les moyens, les méthodes, qu'eux même ont utilisés pour se développer, en un mot de les maintenir dans la pauvreté et de continuer à les dominer, on ne peut que s'y opposer fermement.

Jean Louis BALLAIS
Université d'Aix en Provence
France

SOMMAIRE

Séminaire Régional sur les problèmes phytosanitaires du palmier dattier et des cultures maraîchères en zones sahariennes Univ. Biskra 23-24 septembre 2002	P03
Symposium International sur l'Introduction de l'Élevage de l'Autruche en Algérie 23-24 juin 2002 ALGER.....	P.06
Ouvrages et thèses	P.09
Manifestations scientifiques	P.10
Revue de la Presse	P.11
Le Crstra et la Recherche	P.12
Nouvelles du Crstra	P.13

Séminaire Régional sur les problèmes phytosanitaires du palmier dattier et des cultures maraîchères en zones sahariennes

Université de Biskra 23 et 24 septembre 2002

La Station Régionale de Protection des Végétaux de Biskra organise les 23 et 24 septembre 2002 un Séminaire régional dont les travaux portent sur 3 objectifs :

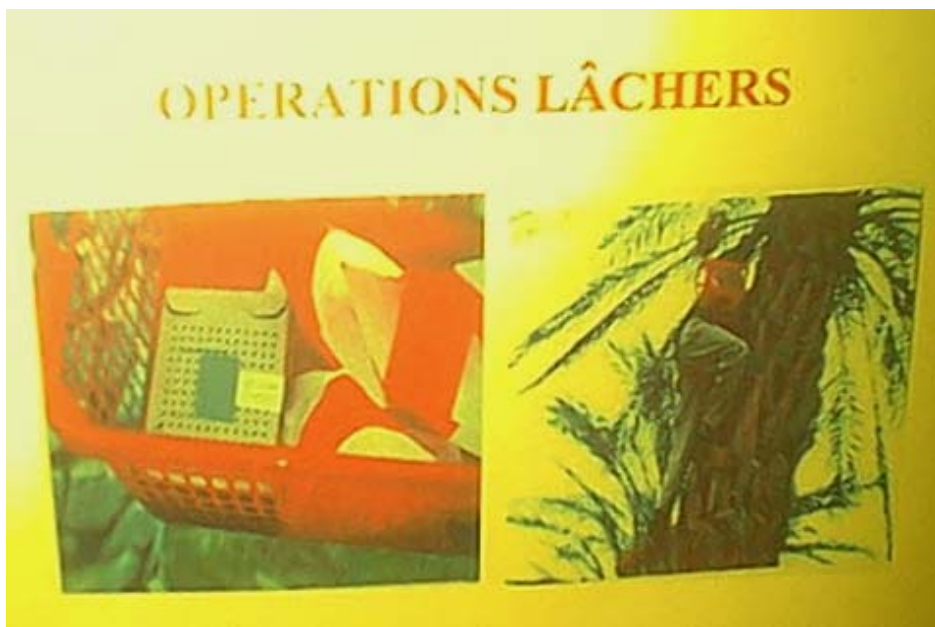
- ▶ Faire le point sur les principaux problèmes phytosanitaires auxquels sont confrontées les palmeraies et les cultures maraîchères sous serres des régions sahariennes.
- ▶ Evaluer les résultats des campagnes de lutte contre le boufaroua et le myelois dans les palmeraies ;
- ▶ Evaluer les capacités locales d'intervention contre les ravageurs des palmiers dattiers.



Vue des travaux dans la salle des Actes de l'Université de Biskra

Les participants à ce séminaire sont entre autres : les services agricoles des wilayates phoenicoles, les chercheurs de l'Université et de l'Institut National de Recherche Agronomique, les institutions techniques sous tutelle du Ministère de l'Agriculture et du Développement Rural, les opérateurs économiques et les jeunes investisseurs.

Les débats organisés autour des 3 thèmes permettront de dégager une stratégie de lutte efficace et non polluante et d'intégrer les opérateurs dans les différents programmes de lutte phytosanitaire, notamment les jeunes investisseurs.



Il sera procédé sur site à des lâcher de mâles de myelois irradiés pour les besoins de la lutte par la technique des insectes stériles (TIS). Les travaux ont lieu dans la salle de Conférence de l'Université Mohamed Khider de Biskra

Lâcher de mâles irradiés pour les besoins de la lutte par la technique des insectes stériles (TIS).

Au programme :

La première journée a donné lieu à l'allocution d'ouverture du Ministre de l'Agriculture, suivi de la présentation du programme TIS par des représentants de l'INPV de Boufarik puis du traitement aérien par la Tassili Airlines. La délégation s'est ensuite dirigée vers Tolga pour effectuer l'opération lâcher et l'opération à blanc d'un traitement aérien par hélicoptère et ULM. L'après-midi a donné lieu aux communications des DSA de Biskra, El Oued, Ouargla et Ghardaïa. Des communications sur les ennemis du Palmier dattier.

- ▶ importance du palmier dattier en Algérie (C. HOUHOU / ITDAS)
- ▶ impact du PNDA sur la phoeniciculture (S. FELIACHI / ITDAS)
- ▶ Lutte biologique dans les palmeraies (Mme DOUMANDJI MITICHE, Professeur à l'INA Alger)
- ▶ *Apate monachus* (BENSALAH M.K. / INPV Biskra)
- ▶ Acariose du palmier dattier (Boufaroua). Moyens de lutte (GUESSOUM N. / INA)

- ▶ Impact de la faune entomophage de *Parlatoria blanchardii* dans la région de BISKRA (SALHI A. / INPV Biskra)
- ▶ *Apate monachus* (ACHOUR / INRAA Touggourt).
- ▶ Les maladies des feuilles cassantes du palmier dattier (SAADIA Ines INPV Biskra)
- ▶ Le Bayoud du palmier dattier (DJEKIREF / INPV Ghardaïa).
- ▶ DIDI Ould el Hadj (ITAS Ouargla)
- ▶ IDDER (ITAS Ouargla)

- ▶ Le système d'information et d'alerte : cas de la prévention dans la lutte antiacridienne (MOUMENE K. /INPV)
- ▶ Communication de l'INRF et de la DGRF

Le 2^{ème} jour a porté sur les Problèmes phytosanitaires des cultures maraîchères :

- La mouche blanche des cultures sous serres (Bouabcha Société BAYER)
- Impact de la mouche blanche des cultures sous serres (Benmessaoud INA)
- Nématodes des cultures, moyens de lutte (Bouabcha Société BAYER)
- Nématodes des cultures maraîchères sous serres (BENKHROUF / INPV)
- Dépistage du TYLCV sur tomate maraîchère et industrielle (BELLEZOUGI et BOUBAKAR/ INPV)
- Renflement chancreux du poivron (KASTALI/ ITCMI)
- Impact des bactérioses sur des cultures maraîchères (YAHYAOUÏ/ INA)
- Maladies des cultures maraîchères dans la région des Zibans (BENHARZALLAH M.T./ ITDAS).

Ce séminaire a permis de poser les problèmes surtout des ravageur des palmiers dattiers et a permis de mettre en contact les chercheurs, les professionnels de l'agriculture saharienne de la région, notamment les jeunes investisseurs et les organes administratifs de l'agriculture (DSA, ITDAS) et proposer des solutions aux problèmes grâce aux recommandations faites.

Symposium International sur l'introduction de l'élevage de l'Autruche en Algérie



Autruches in Encyclopédie Encarta 2002

Au programme :

Communications, débats et visites et rencontres avec des exposants constitue ce programme sur deux jours.

Deux grands thèmes ont été traités :

- Les aspects économiques et réglementaires
- Les aspects zoo sanitaires et les expériences d'élevage

Un symposium International sur l'Introduction de l'Elevage de l'Autruche en Algérie a eu lieu les journées des 23 et 24 juin 2002 à ALGER à l'Hôtel Mouflon d'Or patronné par le Ministre de l'Agriculture et du Développement Rural.

Organisé par la société Expofair, à l'instar du CRSTRA, des participants nationaux algériens (ITELV, BNEDER, le Parc Zoologique d'Alger, un éleveur privé algérien...) et étrangers (France, Tunisie) ont pris part à ce symposium.

Programme Programme

La première journée a donné lieu à des communications sur les études de faisabilité macroéconomique de l'élevage de l'autruche en Algérie (M. DJELLALI, ITELV), des bases réglementaires macroéconomique de l'élevage de l'autruche en Algérie (M. RABIA, ITELV) ainsi que des études de cas de projets d'investissements.

La deuxième journée a donné lieu à des communications touchant à des aspects zootechniques de la conduite de l'élevage de l'autruche (M. HAFFARD Groupement Interprofessionnel Avicole de Tunisie), à la pathologie de l'autruche (Dr Chakroun de Tunisie Autruches).

Des expériences de l'élevage de l'autruche ont été décrites par le Dr Boucekine du Parc Zoologique d'Alger et par M. PASCAL MARTIN, Président de l'Association Interprofessionnelle des éleveurs d'Autruche, France.

Seul un éleveur privé algérien, M. GHEZLI A. représentant la société Afrique Autruche, sise à Bouira, a amené et exposé son cas algérien d'élevage dans les HAUTS Plateaux en Algérie.

Quelques données sur l'Autruche :



Autruche élevée en captivité en Algérie. Ici exposée par la Société Afric Autruche de Ain Bessam pour l'événement.

Présentation :

Originnaire d'Afrique, l'Autruche est le plus grand oiseau du monde mesurant de 2.15m à 2.45m et pesant de 112 à 160 kilos. Cet animal peut atteindre 40 miles /heure. Elle peut résister à de fortes chaleurs ou à des hivers rigoureux. Transférée d'un hémisphère à l'autre, l'Autruche se règle en une année sur le rythme saisonnier. C'est un oiseau qui accepte la vie en captivité sur un espace restreint et peut se reproduire et vivre jusqu'à un âge de 40 ans.

On peut distinguer quatre espèces :

- ▶ *Struthio camelus camelus* d'Afrique du Nord
- ▶ *Struthio camelus massaicus*, autruche des Massais
- ▶ *Struthio camelus molybdophanes* de Somalie
- ▶ *Struthio camelus australis* d'Afrique du Sud et d'Australie.

Localisation géographique :

Actuellement l'Autruche a pratiquement disparu de nombreuses régions et sa rencontre est rare dans la majorité nord de l'Afrique. Elle était présente dans le passé dans le Sahara septentrional et les Hauts Plateaux. On ne la rencontre plus aujourd'hui que dans la région de Tindouf aux frontières de l'Algérie avec le Mali, la Mauritanie et le Niger. Son élevage est à promouvoir.

Perspectives pour le CRSTRA

La rencontre avec les participants notamment étrangers avait pour le CRSTRA pour objectif d'étudier quelles sont les possibilités de lancer un projet de partenariat d'élevage d'autruches à Biskra et à Ksar Chellala et de profiter de leurs expériences par des formations et des stages.

OUVRAGES -THESES

Thèses

Mémoire de fin d'études d'INGENIEUR D'ETAT en Foresterie :
par TRAORE Brama Université de Tlemcen

Thème : « **Contribution à l'étude de la caractérisation et de la germination de *Balanites aegyptiaca* (L.) Del. Dans la région de Tamanrasset** »

Ouvrages

« **Les systèmes agricoles oasiens** » : collection OPTIONS Méditerranéennes
série A N°11 publié par le CIHEAM 1990

ISSN 1016-1228
ISBN 2-85352-094-3

Cet ouvrage, quoique ancien, contient des données intéressantes issue du Séminaire de Tozeur (Tunisie) en 1988 sur notamment la phoeniciculture.

MANIFESTATIONS SCIENTIFIQUES

Séminaires organisés en 2002



Johannesburg
Sommet mondial
sur le développement durable
26 août - 4 septembre 2002

Egalement sur votre agenda 2002 :

Séminaire international sur :

***« Le développement de l'agriculture saharienne
comme alternative aux ressources épuisables »***

Université de Biskra 22-23 octobre 2002

**2^{ème} Colloque Maghrébin
en Génie Civil**
Biskra, les 10 et 11 décembre 2002



REVUE DE LA PRESSE

Les nouvelles techniques de l'élevage bovin

Un stage régional sur l'élevage bovin, supervisé par Mr M. LABASSI, président du Bureau en Algérie de l'Organisation Arabe du Développement Agricole (O.A.D.A.), basé à Khartoum (Soudan), s'est ouvert samedi, au Centre Technique de Formation et de Vulgarisation Agricole de Kais (wilaya de Khenchela). Inscrite dans le cadre du programme de coopération entre le Ministère National de l'Agriculture et du Développement Rural et la Ligue Arabe. Le stage regroupe les cadres du secteur agricole des wilayas de Batna, Tébessa,

Oum el Bouagui et Khenchela et est destiné à faire connaître les techniques modernes de l'élevage bovin, nécessaire pour l'optimisation de la production de viandes et de lait. La rencontre se poursuivant jusqu'au 19 septembre sera axée également sur les techniques de vulgarisation des nouveaux modes de production de la région. Les communications prévues portent également sur la culture des planes fourragères, leur stockage et l'alimentation bovine ainsi que sur les objectifs en matière de développement du monde rural.

Le Quotidien d'Oran 16 septembre 2002

Journée Mondiale du Tourisme et Développement Durable

Tourisme devra rimer avec Développement Durable

La Journée Mondiale du Tourisme sera célébrée cette année, le 27 septembre, sous le thème « *l'écotourisme, clef du Développement Durable* ». En Algérie, cette journée sera marquée par des activités qui porteront sur la préservation de l'environnement. Des expositions, des rencontres et des visites sur sites seront prévues en vue de sensibiliser les citoyens sur le danger de la dégradation de notre patrimoine et sur la nécessité de préserver les sites archéologiques et les vestiges qui constituent la mémoire de tout un peuple.

L'Algérie inscrit le « *développement de son tourisme dans le cadre des critères de durabilité, tout en préservant les équilibres écologiques, l'environnement et l'intégrité socio-culturelle des populations d'accueil* ». une stratégie du **Développement Durable** du tourisme algérien à l'horizon 2010 a d'ailleurs été adoptée l'année dernière par le Conseil des Ministres. Parallèlement, une charte du tourisme a été élaborée par le Ministère du Tourisme, laquelle définit les règles de conduite à adopter par tous les intervenants dans l'activité touristique. Il faut rappeler que le Ministère du Tourisme, qui a pris part au Sommet sur l'écotourisme qui s'est tenu à Québec et au Sommet de la Terre de Johannesburg, a organisé plusieurs thèmes dont « *le développement, la planification et la gestion du tourisme dans les zones désertiques* », en collaboration avec l'Organisation mondiale du Tourisme et ce, dans le cadre des préparatifs de la célébration de l'année de l'écotourisme.

Liberté : 25 septembre 2002 p.07



Le CRSTRA et la Recherche

Le CRSTRA s'est doté d'un site Web pour permettre aux chercheurs, enseignants, étudiants et au grand public de mieux connaître l'organisation, les structures (actuelles et futures), les projets et la production scientifique ainsi que les activités du centre (séminaires...)

www.crstra.com

Nouvelles du CRSTRA

C'est avec consternation et une profonde douleur que nous apprenons le décès, par accident, de M. le Professeur Ammar SEMADI, de l'Université de ANNABA. Professeur, à l'Institut des sciences de la nature, Chercheur associé au CRSTRA et expert. Il était malade mais la maladie n'a pas eu raison de lui. Ce grand homme avait le respect et une profonde estime de son entourage et de ses amis.

La Recherche et l'enseignement ont perdu un élément de valeur.

Homme de terrain
infatigable

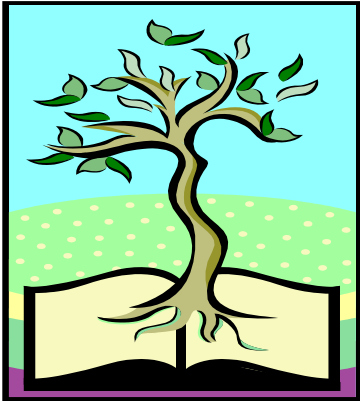


Un homme passionné par la
Recherche



Un homme très proche de la nature

Le coin des lecteurs



Cette page vous est destinée à vous, cher lecteur, pour nous permettre de dialoguer avec vous et de nous améliorer, merci de nous envoyer vos avis, critiques, suggestions, notre revue est également la vôtre, contactez-nous à :

Comité de Rédaction CRSTRA News

Directeur de publication : A.GAOUAR

Comité de Rédaction :

H.CHALABI

Melle HANAFI A.

N.SLAM

Mme S. CHERGUI

Mme H. KHENCHOUR

Mme CHALABI K.



**La seule bataille perdue
est celle qu'on n'a jamais engagée**

**CRSTRA Biskra Front de l'Oued Sud
B.P.1682 Biskra R.P. 07 000 (Algérie)
Tél./fax : 213.33.73.42.14
Fax : 213.33.74.18.15
e-mail : crstra_biskra@yahoo.fr**